

驯服

雕塑性的室内外陶瓷家具

绍博·埃迪特出品

t a m e w i l d s . c o m





《我还记得，当我接触艺术学时，我站在数以百计的火焰之前看着包含大型雕塑的、凹凸形状的砖地壳时，与陶瓷材质产生了非常深刻的连接关系。控制火焰的力量与开发改造材料的能力一直让我着迷。从那时起，我的专业和目标都已清楚的决定。

从自早期《炼金师》时段，培养了我对创新的兴趣，激发我设计隔音板、家具以及其他物件，我兴趣的焦点是找到空间和物体，语音和形式，灯光与触摸之间的独特连接。我现在知道，我在依赖关系的繁复中寻找不同介质之间的平衡与连接。》

埃迪特·绍博



触觉艺术

驯服系列代表了世界家装设计独一无二的领域。产品材料上运用传统而新颖的陶瓷,与此同时,产品形状上重新诠释了精心而独特手工打造的定义。

驯服系列家具新颖精细的形状、复古功能性的雕刻与传统具象雕塑的灵魂相结合,并由工匠精心打造。

除了它的功能性以外，驯服系列的动物造型唤醒了我们对大自然的渴望，在我们心中引发强烈的情感。产品远观是一种几何形状，走进后我们才会发现实际上是一只动物的外线，接下来我们可以自己相配嵌入我们想象中的其他相关形状。


欣赏驯服系列设计需调动一系列感官：我们要感受作品更加微观的、无形细节的话，除了视觉以外，需要靠我们的感触能力。人们需要时间与驯服系列相处，便更能体验到它独特形态与材质所带来的终极享受。像一只驯养的野生动物一样，先谨慎临近、令人欣慰的触摸，最后才展示它最真诚的一面。

驯服系列家具受到各年龄段人们的欢迎。已经安放在室内外的设计产品被人们惊艳发现，无论是路过的爷爷还是孙儿都会开心而惊奇地指出藏在座椅里的狐狸尾巴和圆润的熊掌，或是轻轻抚摸公园中狐狸桌凳那突出来的小耳朵。



驯服系列

用驯服布置空间



驯服系列陶艺桌凳是一种令人耳目一新、能够大规模生产的家具，同时是一种具有精制功能性与雕塑性的作品。狐狸物件和熊物件是TAME系列设计产品中的重要部分。各式有机家具的多样组合令人联想起人类驯化的野生动物。这些目前小批量生产的产品是由坚固耐用的优质材料精制而成，均适合室内外使用。

其雕塑性的形式，圆润、诱人的形状，将TAME动物系列座椅叠放组合可为各类活动庆典增添一道亮丽的风景线。驯服系列产品通过划定区域，设定方向来协助排列空间。该系列更加尊重人体工程学原理，达到与理想环境关系之间的平衡。

驯服 的创造性应用

驯服狐狸、驯服熊以及驯服鹿茶几，是室内室外家具的理想选择。既可以服务于私人空间，也可以摆放在公共场所。既可以用于客厅座椅，又可以摆放在篝火旁围成一圈，因为该产品材料极具耐候性和耐火性。

既可以用作小桌成群摆放，又可以用作床头柜守护梦乡。当它们加热时，冬天的花园里、孩童的小屋里、浴室里、甚至客厅里立即变得生气勃勃。由于产品极易清洗和保养，放置在浴室里更是一个不错的选择。



驯服狐狸


陶瓷座椅



《猎人收集的狐狸幼崽被抚养于密闭的笼子里，他们的目光带着永无止境的希望，他们总有一天会被释放。我作为一个小孩，想到由我来绘画他们，可以让它们继续生存下来。》

这款狐狸造型的独特之处在于它的盘绕的尾巴。鬃毛里露出的两只耳朵有极具抚慰性，让你情不自禁的想去触摸它。





狐狸系列座椅更适于成套摆放，
形式上更是多种多样。

一件狐狸座椅可用于一个人休息，
两件拼合在一起便成了双人座椅，
底部附加的滑轮更令组合过程
更方便快捷。



驯服熊

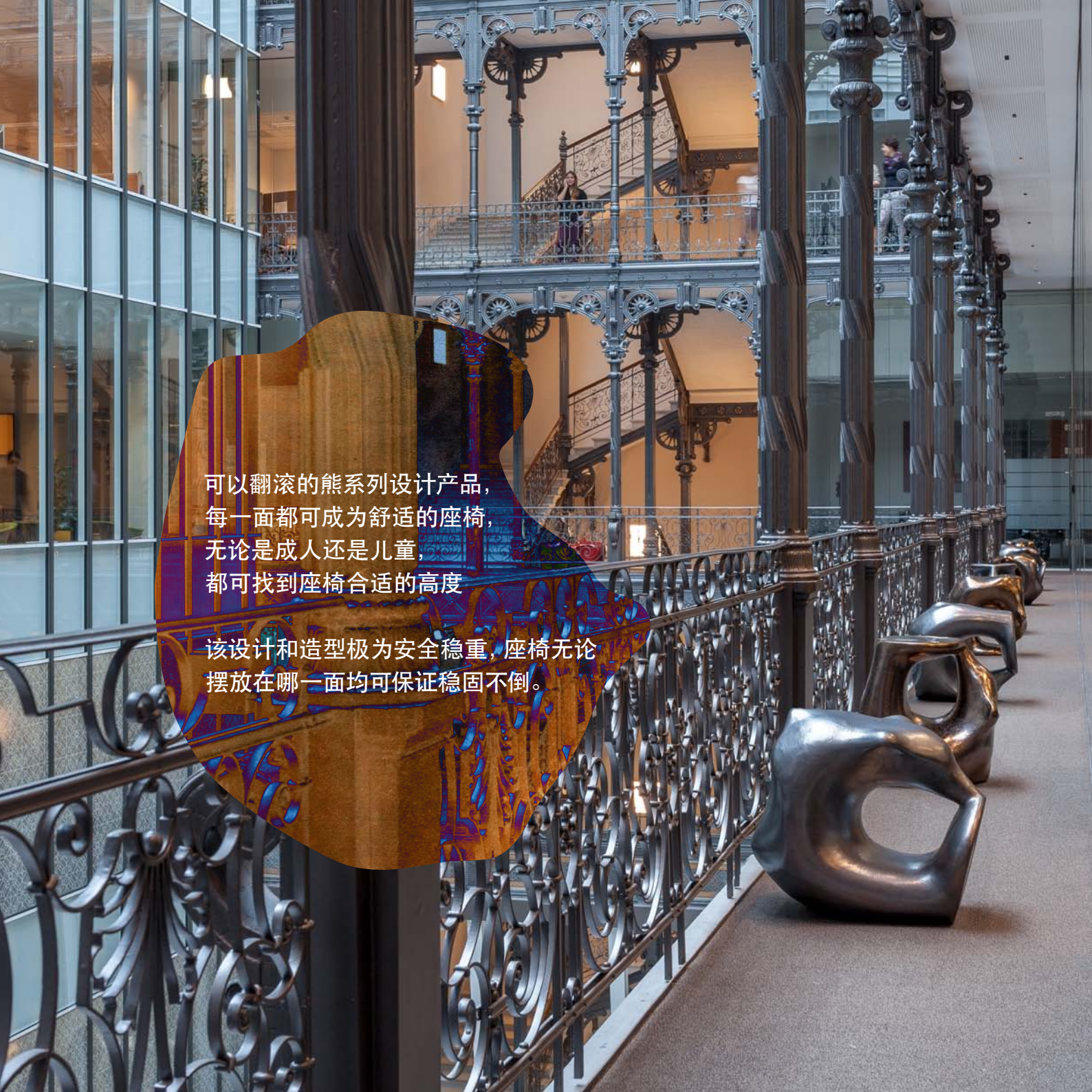
陶瓷座椅



《有一次我采摘舒梅，举一个分支时发现我与一只熊面对面，我们俩吃着同样的水果。幸运的是，什么也没有发生。熊与我都转身到不同的路径。》

驯服熊看上去很大，摸上去却很柔软，就像一个大毛绒玩具。希望我们可以相互依偎着，就如躺在舒服的靠椅上。

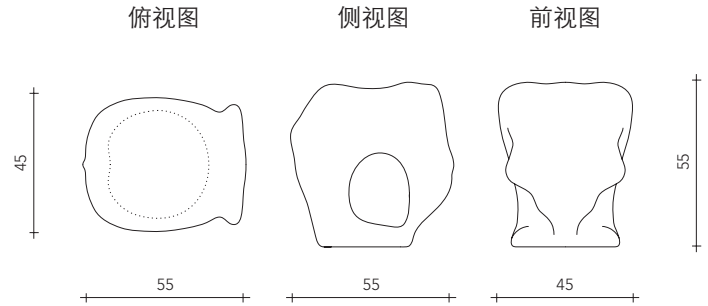
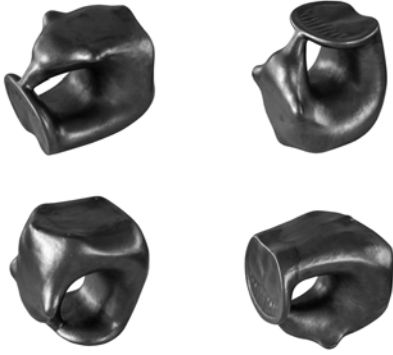




可以翻滚的熊系列设计产品，
每一面都可成为舒适的座椅，
无论是成人还是儿童
都可找到座椅合适的高度

该设计和造型极为安全稳重，座椅无论
摆放在哪一面均可保证稳固不倒。





色彩*	火红	雪花石 膏玫瑰色	晶石石 墨色	苔藓绿	海碧	金铜色	古青 铜色	旧金 属色	珍珠母白	仿古 金色
	○	●	●	○	●	●	●	●	●	●

*可根据用户需求定制任何色系

材质

其特殊材料由高质量黏土制成，
高温烧制使产品极具耐用性和防冻性

防冻

火烧技术使得家具凝固成紧密结实的材质，
甚至达到零孔隙度，
因此抗冻性极强。

抗压强度100牛顿每平方毫米
抗弯强度20 牛顿每平方毫米
检测结果由工程地质部门电子
材料陶瓷电容器协会颁发

防火

驯服系列符合最高耐火性标准：
'A1'

重量40 公斤

中空 压延成型，
因此便于携带和摆放。

100% 抗紫外线

驯服系列不受紫外线影响，
可永久保持不褪色。

大小

宽度45厘米、长度55厘米、高度55厘米

耐化学腐蚀


驯服系列不受酸性清洁剂以及其他清洁材料的影响（例如，
乙酸、一氧化二氮溶剂、磷酸、苏打水等）

高水平卫生标准

高温火烧技术使其具有耐化学性和防水性，
容易清洗，
因此满足高水平的卫生标准。

驯服鹿

陶艺茶几、陶艺小桌



《时而，当我站在它们的路径上，有三只雄鹿以保护着群中的几头麂脱颖而出站在我面前。每次都是一种非常明显与坦率的和平沉默。》

可触知与优雅的鹿精于微妙之处，其鹿角形成微细的拱形表冠。这件作品激发我们去接近并留任于鹿群内，给我们一段和平时刻。

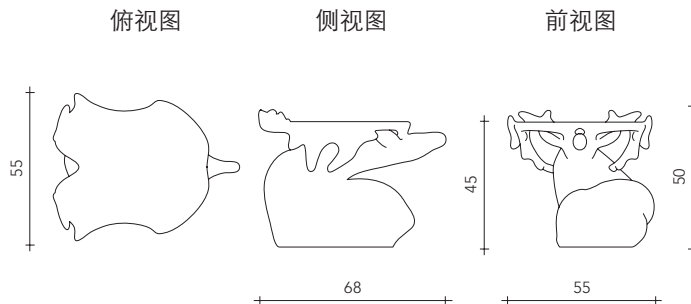
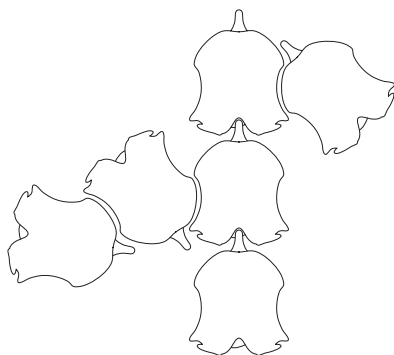


清醒的鹿向后看，是连续、肆无忌惮的关注。在寂静的位置处，其螺旋形的样子给家具增添了详细而不失优雅的形式。

驯服鹿设计概念的目标是创造一个能成为环境焦点的手工制作的家具。这种形式语言包含一个微薄的膜覆盖鹿，改造鹿角成一个功能性的桌面。







色彩*	火红	雪花石 膏玫瑰色	晶质石 墨色	苔藓绿	海碧	金铜色	古青 铜色	旧金 属色	珍珠母白	仿古 金色
	○	●	●	●	●	●	●	●	●	●

*可根据用户需求定制任何色系

材质

其特殊材料由高质量黏土制成，
高温烧制使产品极具耐用性和防冻性

防冻

火烧技术使得家具凝固成紧密结实的材质，
甚至达到零孔隙度，
因此抗冻性极强。

抗压强度100牛顿每平方毫米

抗弯强度20 牛顿每平方毫米
检测结果由工程地质部门电子
材料陶瓷电容器协会颁发

防火

驯服系列符合最高耐火性标准：
'A1'

重量42 公斤

中空 压延成型，
因此便于携带和摆放。

100% 抗紫外线

驯服系列不受紫外线影响，
可永久保持不褪色。

大小

宽度55厘米、长度68厘米、高度50厘米

耐化学腐蚀

驯服系列不受酸性清洁剂以及其他清洁材料的影响（例如，
乙酸、一氧化二氮溶剂、磷酸、苏打水等）

高水平卫生标准

高温火烧技术使其具有耐化学性和防水性，
容易清洗，
因此满足高水平的卫生标准。

驯服熊 限量版

陶瓷座椅



埃迪特·绍博创造传统限量版系列驯服熊时，运用陶瓷技术达到最高档次的质量。

限量版系列包括12件独一无二得作品。每件作品都会使用不同的开放式焙烧技术，创造传统的历史先例。该限量版系列的目标是保持传统陶瓷方法和现代印象深刻之间的平衡。



火焰与灰烬的艺术

此微妙的木质燃烧技术符合特殊烧制效果。饱和槐树灰的火焰烤漆已带釉彩的驯服熊表面。

火焰的角度与方向跟着下落的灰结合，突出其形状未被发现的细节。在木质燃烧流程最后的阶段粘土体转变为半透明和柔软的材料足以响应于采取从槐树灰分的化学变化。最后一道工序，我们在窑内用了1320°C的温度。







绍博·埃迪特

是一位专注于建筑术的、功能性与概念性相结合的陶瓷艺术品雕刻家与设计师。

她在水景、陶瓷和砖石瓦炉具、陶瓷装饰、街道家具与雕塑, 以及建筑包层系统等专业领域内获得了丰富多彩的经验, 均显示在她的艺术创作中。

她并未将自己的作品只看作放在空间里的一种单纯的物体, 而将其看作照亮空间的概念结构, 融合进整体环境布局中的组成部分。

绍博·埃迪特公司所创作的作品, 运用雕塑家的工具搭配艺术家的手工技巧, 将创作材料与精美的外形完美结合, 是对精雕细琢的细节和独特之处的完美体现。精心塑造的产品, 从最初的生产原型以及最终的生产线都清晰可见。



. Edit Szabo . 20-22 Wenlock Road . London, N1 7GU . England .
. +44 7986 917950 . www.editszabo.com . info@editszabo.com .

[t a m e w i l d s . c o m](http://tamewilds.com)